



แผนอัตรากำลัง ๓ ปี

ประจำปีงบประมาณ พ.ศ. ๒๕๖๗ - ๒๕๖๙

(ฉบับปรับปรุงครั้งที่ ๓)

ขององค์การบริหารส่วนตำบลนาหอม

อำเภอทุ่งศรีอุดม จังหวัดอุบลราชธานี



ประกาศองค์การบริหารส่วนตำบลนาหอม
เรื่อง แผนอัตรากำลัง ๓ ปี ประจำปีงบประมาณ พ.ศ. ๒๕๖๗ - ๒๕๖๙
ฉบับปรับปรุง ครั้งที่ ๓

คณะกรรมการพนักงานส่วนตำบลจังหวัดอุบลราชธานี มีมติในที่ประชุมครั้งที่ ๙/๒๕๖๘ เมื่อวันที่ ๒๘ สิงหาคม ๒๕๖๘ เห็นชอบให้ องค์การบริหารส่วนตำบลนาหอม กำหนดพนักงานจ้างเพิ่มเติมจำนวน ๑ ตำแหน่ง ๑ อัตรา ในแผนอัตรากำลัง ๓ ปี ประจำปีงบประมาณ ๒๕๖๘

ดังนั้นเพื่อให้การบริหารงานบุคคลขององค์การบริหารส่วนตำบลนาหอม เป็นไปด้วยความเรียบร้อย อาศัยอำนาจตามความนัยมาตรา ๑๕ และ ๒๕ วรรคท้าย แห่งพระราชบัญญัติระเบียบบริหารงานบุคคลส่วนท้องถิ่น พ.ศ. ๒๕๔๒ และมติคณะกรรมการพนักงานส่วนตำบลจังหวัดอุบลราชธานี ในการประชุมครั้งที่ ๙ /๒๕๖๘ เมื่อวันที่ ๒๘ สิงหาคม ๒๕๖๘ จึงกำหนดตำแหน่งพนักงานจ้าง เพิ่มเติมในแผนอัตรากำลัง ๓ ปี ประจำปีงบประมาณ ๒๕๖๘ ดังนี้

๑. ประกาศฉบับนี้เรียกว่า ประกาศองค์การบริหารส่วนตำบลนาหอม เรื่อง แผนอัตรากำลัง ๓ ปี ประจำปีงบประมาณ พ.ศ. ๒๕๖๗ - ๒๕๖๙ ฉบับปรับปรุง ครั้งที่ ๓
๒. ประกาศฉบับนี้มีผลบังคับใช้นับตั้งแต่วันที่ถัดจากวันที่องค์การบริหารส่วนตำบลนาหอม ประกาศใช้แผนอัตรากำลัง ๓ ปี เป็นต้นไป

ประกาศ ณ วันที่ ๙ กันยายน พ.ศ. ๒๕๖๘

(นายนรินทร์ บุญขจร)

นายกองค์การบริหารส่วนตำบลนาหอม

กรอบอัตรากำลัง ๓ ปี ระหว่างปี ๒๕๖๗ - ๒๕๖๙ (ฉบับปรับปรุงครั้งที่ ๓)

ส่วนราชการ	กรอบ อัตรากำลังเดิม	อัตราตำแหน่งที่คาดว่าจะต้อง ใช้ในช่วงระยะเวลา ๓ ปี			เพิ่ม/ลด			หมายเหตุ
		๒๕๖๗	๒๕๖๘	๒๕๖๙	๒๕๖๗	๒๕๖๘	๒๕๖๙	
ปลัดองค์การบริหารส่วนตำบล (นักบริหารงานท้องถิ่น ระดับกลาง)	๑	๑	๑	๑	-	-	-	
สำนักปลัด อบต. (๐๑)								
หัวหน้าสำนักปลัดองค์การบริหารส่วนตำบล (นักบริหารงานทั่วไป ระดับต้น)	๑	๑	๑	๑	-	-	-	
นักทรัพยากรบุคคลปฏิบัติการ/ชำนาญการ	๑	๑	๑	๑	-	-	-	
นักวิเคราะห์นโยบายและแผนปฏิบัติการ/ชำนาญการ	๑	๑	๑	๑	-	-	-	
นักพัฒนาชุมชนปฏิบัติการ/ชำนาญการ	๑	๑	๑	๑	-	-	-	ว่าง ๓ มี.ค.๖๘
เจ้าพนักงานป้องกันและบรรเทาสาธารณภัยปฏิบัติงาน/ ชำนาญงาน	๑	๑	๑	๑	-	-	-	
เจ้าพนักงานธุรการปฏิบัติงาน/ชำนาญงาน	๑	๑	๑	๑	-	-	-	
พนักงานจ้าง								
ผู้ช่วยเจ้าพนักงานธุรการ	๑	๑	๑	๑	-	-	-	
ผู้ช่วยเจ้าพนักงานพัฒนาชุมชน	๑	๑	๑	๑	-	-	-	
ภารโรง	๑	๑	๑	๑	-	-	-	
พนักงานขับรถยนต์ (ทักษะ)	๑	๑	๑	๑	-	-	-	
พนักงานขับเครื่องจักรกลขนาดเบา (ทักษะ)	๑	๑	๑	๑	-	-	-	
กองคลัง (๐๔)								
ผู้อำนวยการกองคลัง (นักบริหารงานการคลัง ระดับต้น)	๑	๑	๑	๑	-	-	-	ว่าง ๒ พ.ย.๖๓
นักวิชาการเงินและบัญชีปฏิบัติการ/ชำนาญการ	๑	๑	๑	๑	-	-	-	ว่าง ๑ พ.ย.๖๗
เจ้าพนักงานพัสดุปฏิบัติงาน/ชำนาญงาน	๑	๑	๑	๑	-	-	-	
เจ้าพนักงานจัดเก็บรายได้ปฏิบัติงาน/ชำนาญงาน	๑	๑	๑	๑	-	-	-	
เจ้าพนักงานการเงินและบัญชีปฏิบัติงาน/ชำนาญงาน	๑	๑	๑	๑	-	-	-	ว่าง ๑๐ ส.ค.๖๔ ขอใช้บัญชี กสผ.
พนักงานจ้าง								
ผู้ช่วยเจ้าพนักงานการเงินและบัญชี	๑	๑	๑	๑	-	-	-	
ผู้ช่วยเจ้าพนักงานพัสดุ	๑	๑	๑	๑	-	-	-	
คนงาน	๑	๑	๑	๑	-	-	-	
กองช่าง (๐๕)								
ผู้อำนวยการกองช่าง (นักบริหารงานช่าง ระดับต้น)	๑	๑	๑	๑	-	-	-	
นายช่างสำรวจปฏิบัติงาน/ชำนาญงาน	๑	๑	๑	๑	-	-	-	ว่าง ๑๑ มี.ย.๖๗
นายช่างโยธาปฏิบัติงาน/ชำนาญงาน	๑	๑	๑	๑	-	-	-	
วิศวกรโยธาปฏิบัติการ/ชำนาญการ	๑	๑	๑	๑	-	-	-	

ส่วนราชการ	กรอบ อัตรา กำลังเดิม	อัตราตำแหน่งที่คาดว่าจะต้อง ใช้ในช่วงระยะเวลา ๓ ปี			เพิ่ม/ลด			หมายเหตุ
		๒๕๖๗	๒๕๖๘	๒๕๖๙	๒๕๖๗	๒๕๖๘	๒๕๖๙	
พนักงานจ้าง								
ผู้ช่วยนายช่างโยธา	๑	๑	๑	๑	-	-	-	
ผู้ช่วยนายช่างสำรวจ			๑	๑	-	+๑	-	กำหนดเพิ่ม
พนักงานขับรถยนต์ (ทั่วไป)	๑	๑	๑	๑	-	-	-	
กองการศึกษา ศาสนาและวัฒนธรรม (๐๘)								
ผู้อำนวยการกองการศึกษา ฯ (นักบริหารงานการศึกษา ระดับต้น)	๑	๑	๑	๑	-	-	-	
นักวิชาการศึกษาปฏิบัติการ/ชำนาญการ	๑	๑	๑	๑	-	-	-	
เจ้าพนักงานการเงินและบัญชีปฏิบัติงาน/ชำนาญงาน	๑	๑	๑	๑	-	-	-	ว่าง
เจ้าพนักงานพัสดุปฏิบัติงาน/ชำนาญงาน	๑	๑	๑	๑	-	-	-	ว่าง
พนักงานจ้าง								
ผู้ช่วยเจ้าพนักงานธุรการ	๑	๑	๑	๑	-	-	-	
ศพด.บ้านหนองบัวอารีย์-ตาโท								
ผู้อำนวยการศูนย์พัฒนาเด็กเล็ก	๑	๑	๑	๑	-	-	-	สรรหาเมื่อได้รับ แจ้งจาก สก.
ครู	๑	๑	๑	๑	-	-	-	งบบุคลากร
พนักงานจ้าง								
ผู้ดูแลเด็ก(ทักษะ)	๒	๒	๒	๒	-	-	-	
ศพด.บ้านนาหอม								
ผู้อำนวยการศูนย์พัฒนาเด็กเล็ก	๑	๑	๑	๑	-	-	-	สรรหาเมื่อได้รับ แจ้งจาก สก.
ครู	๒	๒	๒	๒	-	-	-	งบบุคลากร
พนักงานจ้าง								
ผู้ดูแลเด็ก(ทักษะ)	๑	๑	๑	๑	-	-	-	
ศพด.บ้านหนองบัวขุนค่านกเปล้า								
ผู้อำนวยการศูนย์พัฒนาเด็กเล็ก	๑	๑	๑	๑	-	-	-	สรรหาเมื่อได้รับ แจ้งจาก สก.
ครู	๑	๑	๑	๑	-	-	-	งบบุคลากร
ครูผู้ช่วย	๑	๑	๑	๑	-	-	-	ว่าง ขอใช้บัญชี กสก.
พนักงานจ้าง								
ผู้ดูแลเด็ก(ทักษะ)	๑	๑	๑	๑	-	-	-	
หน่วยตรวจสอบภายใน (๑๒)								
นักวิชาการตรวจสอบภายใน (ปก./ชก.)	๑	๑	๑	๑	-	-	-	ว่าง ๙ มี.ค.๖๔ ขอใช้บัญชี กสก.
รวม	๔๔	๔๔	๔๕	๔๕	-	+๑	-	

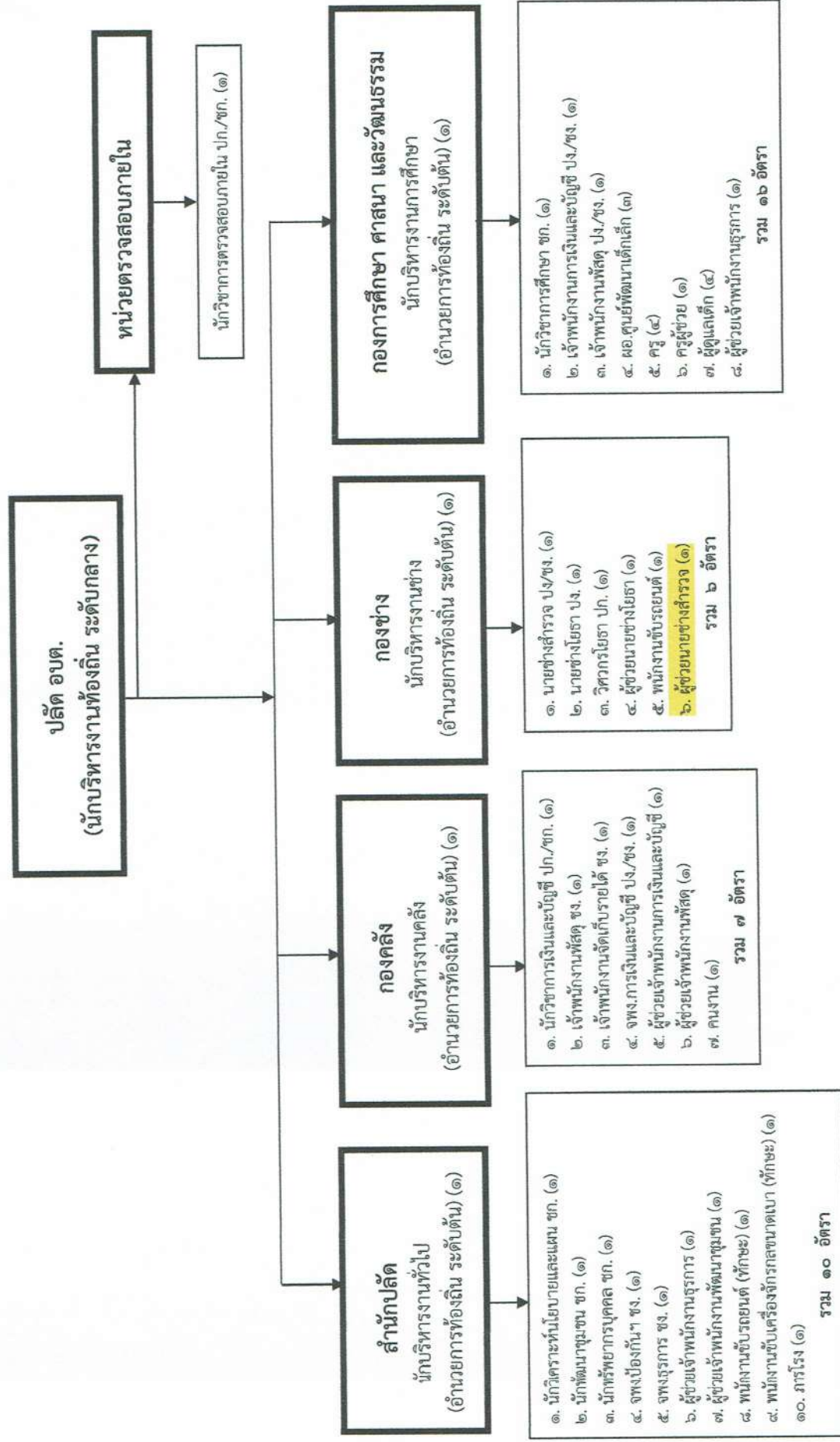
๙. ภาระค่าใช้จ่ายเกี่ยวกับเงินเดือนและประโยชน์ตอบแทนอื่น

กรอบอัตรากำลัง ๓ ปี ระหว่างปี พ.ศ. ๒๕๖๗ - ๒๕๖๙ (ฉบับปรับปรุงครั้งที่ ๓)

ที่	ชื่อสายงาน	ระดับ	จำนวนทั้งหมด	จำนวนที่มีอยู่		อัตรากำลังที่คาดว่าจะต้องใช้ในการระยะเวลา ๓ ปีข้างหน้า			อัตรากำลังคนเพิ่ม/ลด			ภาระค่าใช้จ่ายที่เพิ่มขึ้น (๓)			ค่าใช้จ่ายรวม (๔)			หมายเหตุ
				จำนวน (คน)	เงินเดือน (๑)	เงินประจำตำแหน่ง (๒)	๒๕๖๗	๒๕๖๘	๒๕๖๙	๒๕๖๗	๒๕๖๘	๒๕๖๙	๒๕๖๗	๒๕๖๘	๒๕๖๙	๒๕๖๗	๒๕๖๘	
๑.	ปลัดองค์การบริหารส่วนตำบล (นักบริหารงานท้องถิ่น)	กลาง	๑	๑	๕๕,๘๗๒.๐๐	๑๖๘,๐๐๐	๑	๑	-	-	-	๑๙,๖๘๐	๑๙,๕๖๐	๒๐,๒๘๐	๗๖๕,๙๖๐	๗๘๖,๒๔๐	(๕๖,๕๖๐)	
๒.	หัวหน้าสำนักงานปลัดองค์การบริหารส่วนตำบล/นักบริหารงาน	ต้น	๑	๑	๔๒๒,๖๔๐	๕๒,๐๐๐	๑	๑	-	-	-	๑๓,๐๘๐	๑๓,๒๐๐	๑๓,๓๒๐	๔๙๐,๙๒๐	๕๐๔,๒๔๐	(๓๕,๒๒๐)	
๓.	นักทรัพยากรบุคคล	ป.ก./พ.ก.	๑	๑	๓๘๒,๕๖๐	๐	๑	๑	-	-	-	๑๓,๔๔๐	๑๓,๓๒๐	๑๓,๓๒๐	๔๐๙,๓๒๐	๔๒๒,๖๔๐	(๓๑,๘๘๐)	
๔.	นักวิเคราะห์นโยบายและแผน	ป.ก./พ.ก.	๑	๑	๓๖๒,๖๔๐	๐	๑	๑	-	-	-	๑๓,๔๔๐	๑๓,๓๒๐	๑๓,๓๒๐	๓๗๖,๐๘๐	๔๐๒,๗๒๐	(๓๐,๒๒๐)	
๕.	นักพัฒนาชุมชน	ป.ก./ช.ก.	๑	-	๓๕๕,๓๒๐	๐	๑	๑	-	-	-	๐	๑๒,๐๐๐	๑๒,๐๐๐	๓๖๗,๓๒๐	๓๗๙,๓๒๐	๑๒,๐๐๐	ว่าง ๓ น. ๓.๖๘๘
๖.	เจ้าพนักงานป้องกัน	ป.ง./พ.ง.	๑	๑	๓๒๔,๓๖๐	๐	๑	๑	-	-	-	๑๑,๑๖๐	๑๑,๐๔๐	๑๑,๑๖๐	๓๓๖,๕๒๐	๓๕๗,๗๒๐	(๒๑,๐๓๐)	
๗.	เจ้าพนักงานธุรการ	ป.ง./พ.ง.	๑	๑	๓๒๔,๓๖๐	๐	๑	๑	-	-	-	๑๑,๑๖๐	๑๑,๐๔๐	๑๑,๑๖๐	๓๓๖,๕๒๐	๓๕๗,๗๒๐	(๒๑,๐๓๐)	
	พนักงานจ้าง																	
๘.	ผู้ช่วยเจ้าพนักงานธุรการ		๑	๑	๑๖๑,๖๔๐	๐	๑	๑	-	-	-	๖,๔๘๐	๖,๘๔๐	๗,๐๘๐	๑๗๔,๙๖๐	๑๘๒,๐๘๐	(๗,๑๒๐)	
๙.	ผู้ช่วยเจ้าพนักงานพัฒนาชุมชน		๑	๑	๑๖๑,๖๔๐	๐	๑	๑	-	-	-	๖,๔๘๐	๖,๘๔๐	๗,๐๘๐	๑๗๔,๙๖๐	๑๘๒,๐๘๐	(๗,๑๒๐)	
๑๐.	ภารโรง		๑	๑	๑๐๘,๐๐๐	๐	๑	๑	-	-	-	๐	๐	๐	๑๐๘,๐๐๐	๑๐๘,๐๐๐	(๐)	
๑๑.	พนักงานขับรถยนต์ (ทักษะ)		๑	๑	๑๑๒,๘๐๐	๐	๑	๑	-	-	-	๐	๔,๕๖๐	๔,๕๖๐	๑๑๗,๓๖๐	๑๒๒,๑๖๐	(๕,๘๐๐)	
๑๒.	พนักงานขับรถเครื่องจักรกลขนาดเบา (ทักษะ)		๑	๑	๑๑๒,๘๐๐	๐	๑	๑	-	-	-	๐	๔,๕๖๐	๔,๕๖๐	๑๑๗,๓๖๐	๑๒๒,๑๖๐	(๕,๘๐๐)	

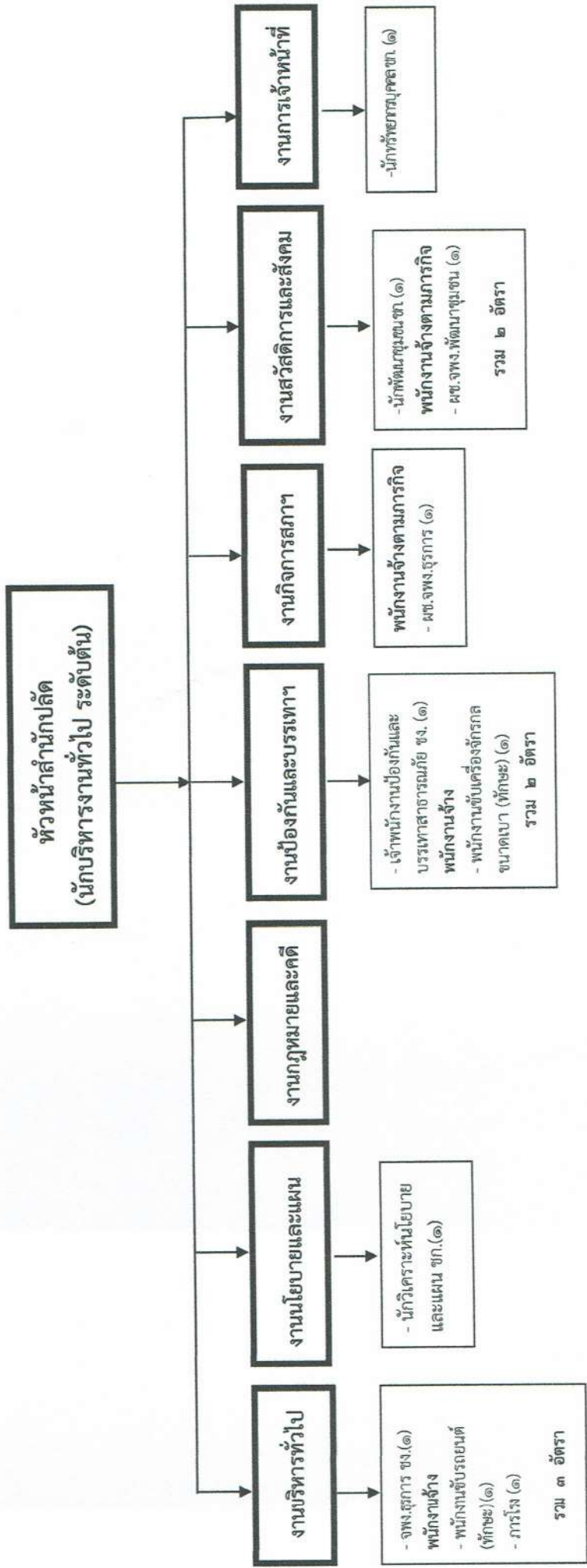
ที่	ชื่อสายงาน	ระดับ	จำนวนทั้งหมด	จำนวนที่มีอยู่		อัตราตำแหน่งที่คาดว่าจะต้องใช้ในระยะเวลา ๓ ปีข้างหน้า			อัตรากำลังคนเพิ่ม/ลด			ภาระค่าใช้จ่ายที่เพิ่มขึ้น (๓)			ค่าใช้จ่ายรวม (๔)			หมายเหตุ	
				จำนวน (คน)	เงินเดือน (๑)	เงินประจำตำแหน่ง (๒)	อัตราตำแหน่งที่คาดว่าจะต้องใช้ในระยะเวลา ๓ ปีข้างหน้า			อัตรากำลังคนเพิ่ม/ลด			ภาระค่าใช้จ่ายที่เพิ่มขึ้น (๓)			ค่าใช้จ่ายรวม (๔)			
							๒๕๖๗	๒๕๖๘	๒๕๖๙	๒๕๖๗	๒๕๖๘	๒๕๖๙	๒๕๖๗	๒๕๖๘	๒๕๖๙	๒๕๖๗	๒๕๖๘		๒๕๖๙
กองคลัง (๑๔)																			
๑๔.	ผู้อำนวยการกองคลัง(นักบริหารงานการคลัง)	ต้น	๑	-	๓๙๓,๖๐๐	๔๒,๐๐๐	๑	๑	๑	-	-	-	๑๓,๖๒๐	๑๓,๖๒๐	๑๓,๖๒๐	๔๕๖,๘๔๐	๔๗๖,๘๔๐	๔๙๖,๘๔๐	ว่างเต็ม
๑๕.	นักวิชาการเงินและบัญชี	ป.ก./ช.ก.	๑	-	๓๕๕,๓๒๐	๐	๑	๑	๑	-	-	-	๑๒,๐๐๐	๑๒,๐๐๐	๑๒,๐๐๐	๓๗๙,๓๒๐	๓๙๑,๓๒๐	๓๙๑,๓๒๐	ว่าง ๑ พ.ย.๖๗
๑๖.	เจ้าพนักงานพัสดุ	ป.ง./ช.ง.	๑	๑	๓๓๕,๕๒๐	๐	๑	๑	๑	-	-	-	๑๑,๐๔๐	๑๑,๐๔๐	๑๑,๐๔๐	๓๕๗,๕๖๐	๓๖๙,๖๐๐	๓๖๙,๖๐๐	(๒๗,๙๖๐)
๑๗.	เจ้าพนักงานจัดเก็บรายได้	ป.ง./ช.ง.	๑	๑	๒๔๙,๓๖๐	๐	๑	๑	๑	-	-	-	๑๐,๐๘๐	๑๐,๐๘๐	๑๐,๐๘๐	๒๖๙,๔๔๐	๒๘๐,๕๒๐	๒๘๐,๕๒๐	(๒๐,๗๘๐)
๑๘.	เจ้าพนักงานการเงินและบัญชี	ป.ง./ช.ง.	๑	-	๒๙๗,๙๐๐	๐	๑	๑	๑	-	-	-	๙,๗๒๐	๙,๗๒๐	๙,๗๒๐	๓๐๗,๖๒๐	๓๑๗,๓๔๐	๓๑๗,๓๔๐	ว่างเต็ม
พนักงานจ้าง																			
๑๙.	ผู้ช่วยเจ้าพนักงานการเงินและบัญชี		๑	๑	๑๗๗,๔๘๐	๐	๑	๑	๑	-	-	-	๗,๒๐๐	๗,๒๐๐	๗,๒๐๐	๑๘๔,๖๘๐	๑๙๑,๘๘๐	๑๙๑,๘๘๐	(๑๔,๗๖๐)
๒๐.	ผู้ช่วยเจ้าพนักงานพัสดุ		๑	๑	๑๗๑,๐๐๐	๐	๑	๑	๑	-	-	-	๖,๘๘๐	๖,๘๘๐	๖,๘๘๐	๑๗๗,๘๘๐	๑๘๔,๗๖๐	๑๘๔,๗๖๐	(๑๔,๒๕๐)
๒๑.	คนงาน		๑	๑	๑๐๘,๐๐๐	๐	๑	๑	๑	-	-	-	๐	๐	๐	๑๐๘,๐๐๐	๑๐๘,๐๐๐	๑๐๘,๐๐๐	(๙,๐๐๐)
ผู้อำนวยการกองช่าง(นักบริหารงานช่าง)																			
๒๒.	ผู้อำนวยการกองช่าง	ต้น	๑	๑	๔๓๕,๗๒๐	๔๒,๐๐๐	๑	๑	๑	-	-	-	๑๓,๒๒๐	๑๓,๒๒๐	๑๓,๒๒๐	๔๙๐,๙๔๐	๕๐๓,๒๔๐	๕๑๗,๕๖๐	(๓๖,๓๒๐)
๒๓.	นายช่างสำรวจ	ป.ง./ช.ง.	๑	-	๒๙๗,๙๐๐	๐	๑	๑	๑	-	-	-	๙,๗๒๐	๙,๗๒๐	๙,๗๒๐	๓๐๗,๖๒๐	๓๑๗,๓๔๐	๓๑๗,๓๔๐	ว่าง ๑๓ มิ.ย.๖๗
๒๔.	นายช่างโยธา	ป.ง./ช.ง.	๑	๑	๑๔๓,๕๒๐	๐	๑	๑	๑	-	-	-	๖,๑๒๐	๖,๑๒๐	๖,๑๒๐	๑๔๙,๖๔๐	๑๕๕,๖๔๐	๑๕๕,๖๔๐	(๑๑,๙๖๐)
๒๕.	วิศวกรโยธา	ป.ก./ช.ก.	๑	๑	๓๕๕,๘๔๐	๐	๑	๑	๑	-	-	-	๗,๘๐๐	๗,๘๐๐	๗,๘๐๐	๓๖๓,๖๔๐	๓๗๑,๔๔๐	๓๗๑,๔๔๐	(๒๙,๕๗๐)
พนักงานจ้าง																			
๒๖.	ผู้ช่วยนายช่างโยธา		๑	๑	๒๑๕,๖๔๐	๐	๑	๑	๑	-	-	-	๘,๖๔๐	๘,๖๔๐	๘,๖๔๐	๒๒๓,๒๘๐	๒๓๑,๙๒๐	๒๓๑,๙๒๐	(๑๗,๙๗๐)
๒๗.	ผู้ช่วยนายช่างสำรวจ		๑	-	๐	๐	๑	๑	๑	-	-	-	๐	๐	๐	๑๓๘,๐๐๐	๑๓๘,๐๐๐	๑๓๘,๐๐๐	กำหนดใหม่
๒๘.	พนักงานขับรถยนต์ (ทั่วไป)		๑	-	๑๐๘,๐๐๐	๐	๑	๑	๑	-	-	-	๐	๐	๐	๑๐๘,๐๐๐	๑๐๘,๐๐๐	๑๐๘,๐๐๐	(๙,๐๐๐)

๑๐. แผนภูมิโครงสร้างการกำหนดส่วนราชการตามแผนอัตรากำลัง ๓ ปี พ.ศ. ๒๕๖๗ - ๒๕๖๙ (ฉบับปรับปรุงครั้งที่ ๓)



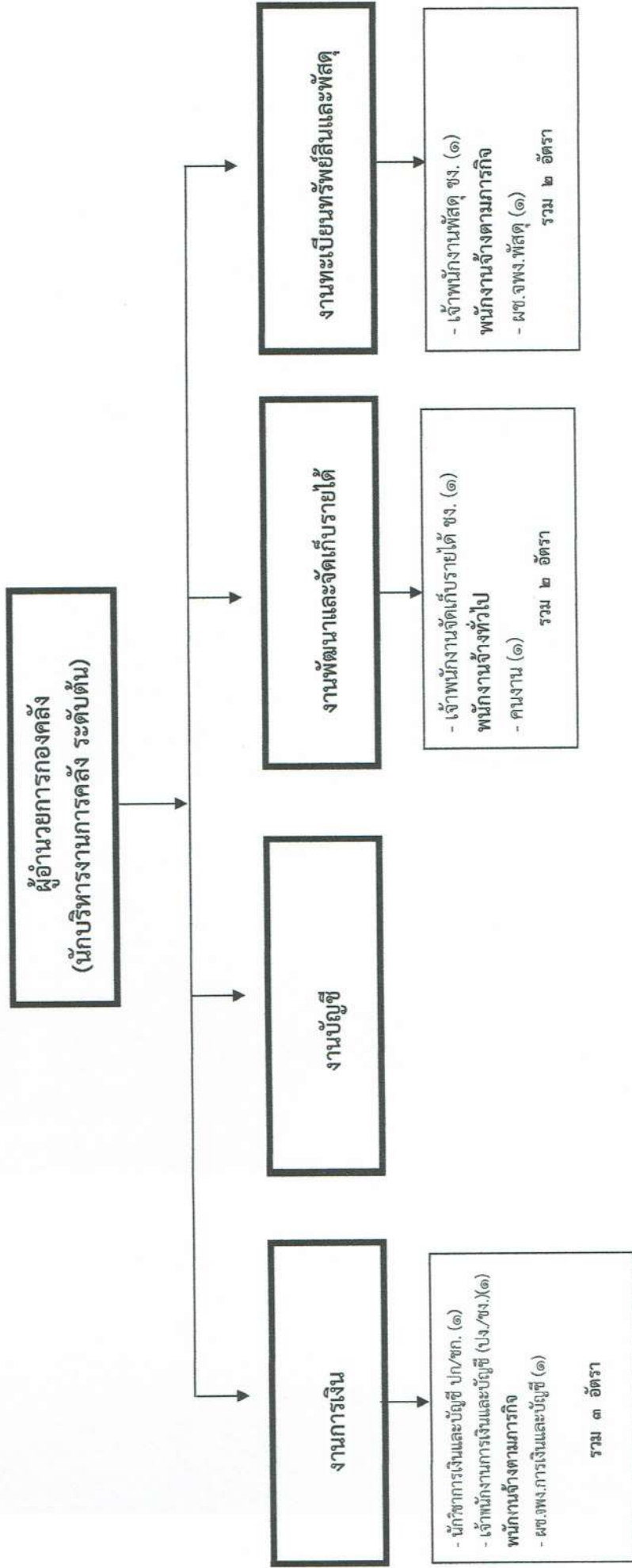
ระดับ	บริหาร ท้องถิ่น (สูง)	บริหาร ท้องถิ่น (กลาง)	บริหาร ท้องถิ่น (ต้น)	อำนาจการ ท้องถิ่น (สูง)	อำนาจการ ท้องถิ่น (กลาง)	อำนาจการ ท้องถิ่น (ต้น)	วิชาการ (ชช.)	วิชาการ (ชก.)	วิชาการ (ปก.)	ทั่วไป (อปส.)	ทั่วไป (พง.)	ผอ. ศพด.	ครู ผู้ช่วย	ครู (คท. ๑)	ครู (คท. ๒)	พนักงานจ้าง		รวม
																ทั่วไป	ภารกิจ	
จำนวน	-	๑	-	-	-	๔	-	๔	๓	-	๔	๓	๑	-	๔	๓	๑๓	๔๕

โครงสร้างของสำนักปลัด อบต. นาพอม



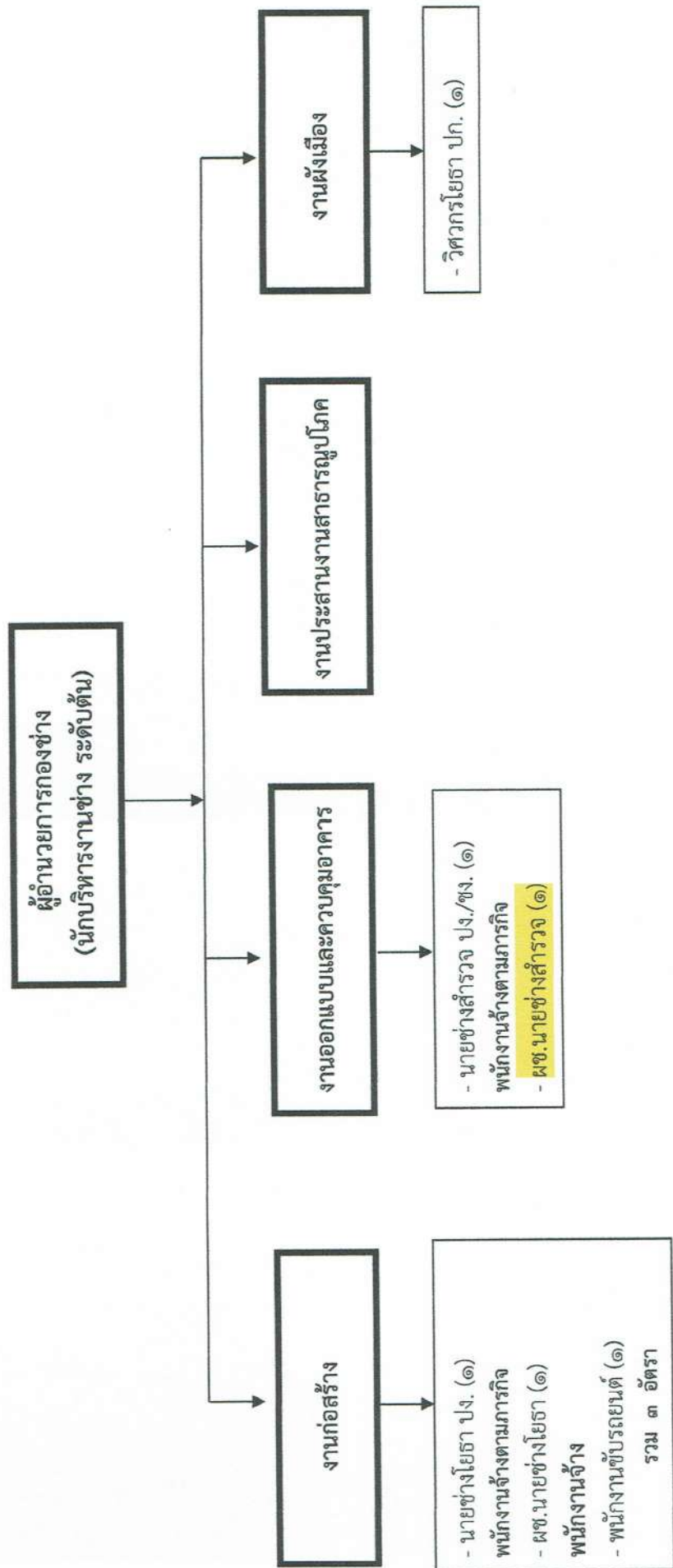
ระดับ	บริหารท้องถิ่น			อำนาจการท้องถิ่น			วิชาการ			ทั่วไป			พนักงานจ้าง		รวม
	ต้น	กลาง	สูง	ต้น	กลาง	สูง	ชก.	ชพ.	ชช.	ปง.	ชง.	อส.	ภารกิจ	ทั่วไป	
จำนวน	-	-	-	๑	-	-	๓	-	-	-	๒	-	๔	๑	๑๑

โครงสร้างองค์กร อปต.นาท่อม



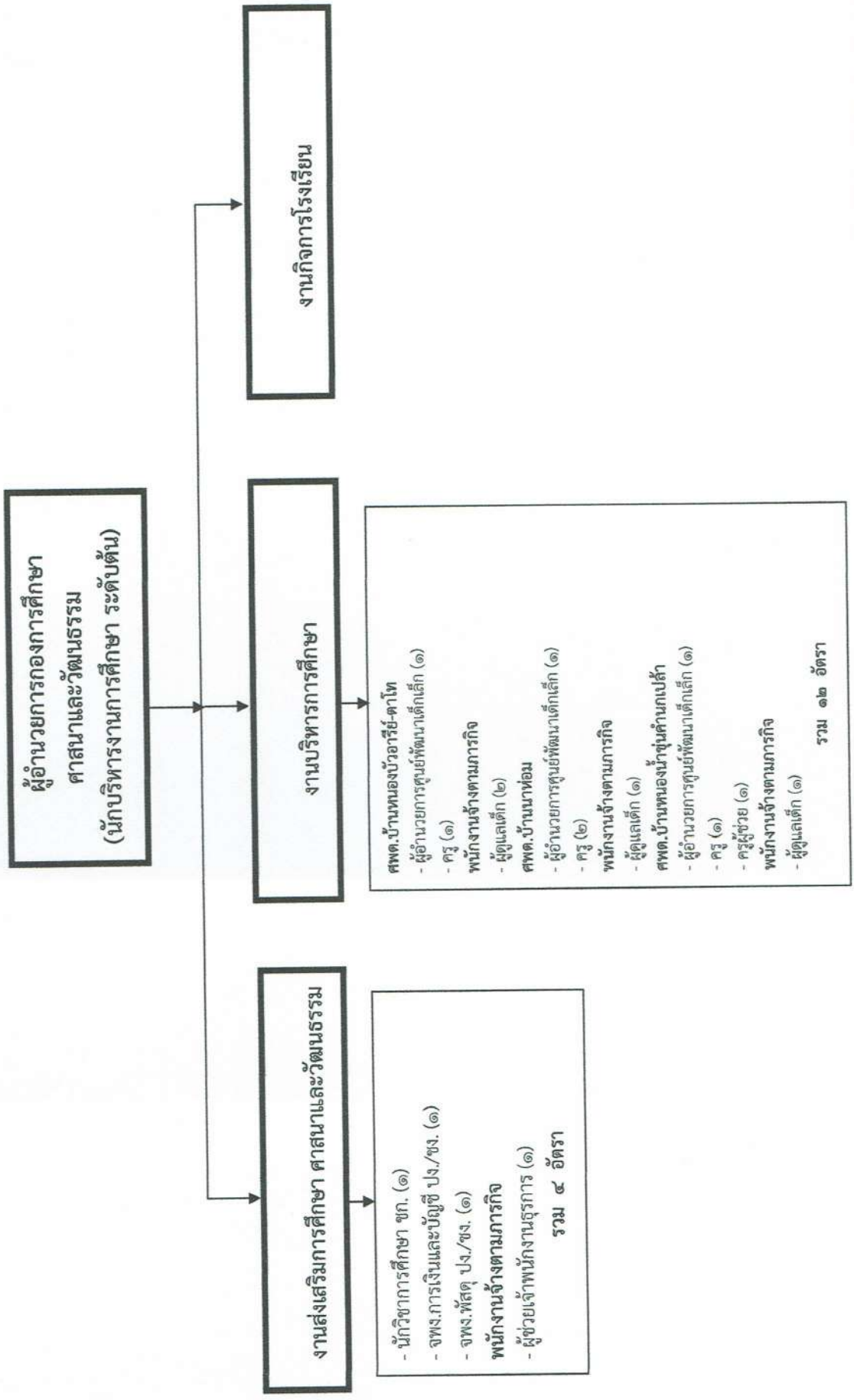
ระดับ	อำนาจการท้องถิ่น			วิชาการ			ทั่วไป			พนักงานจ้าง		รวม
	ต้น	กลาง	สูง	ชำนาญการ	ชำนาญการพิเศษ	เชี่ยวชาญ	ปฏิบัติงาน	ชำนาญงาน	อาวุโส	ภารกิจ	ทั่วไป	
จำนวน	๑	-	-	-	-	-	๑	๒	-	๒	๑	๘

โครงสร้าง กองช่าง อบต.นาท่อม



ระดับ	อำนาจการท้องถิ่น		วิชาการ				ทั่วไป			พนักงานจ้าง		รวม
	ต้น	กลาง	สูง	ชำนาญการ	ชำนาญการพิเศษ	เชี่ยวชาญ	ปฏิบัติงาน	ชำนาญงาน	อาวุโส	ภารกิจ	ทั่วไป	
จำนวน	๑	-	-	-	-	-	๑	๑	-	๒	๑	๗

โครงสร้าง กองการศึกษา ศาสนาและวัฒนธรรม อบต.นาหม่อม



ระดับ	ผู้อำนวยการท้องถิ่น		บริหารสถานศึกษา	วิชาการ					ทั่วไป			ครู		พนักงานจ้าง		รวม	
	ต้น	กลาง		สูง	ปก.	ชก.	ชพ.	ชช.	ขง.	ปง.	ขง.	อส.	ครูผู้ช่วย	คศ.๑	คศ.๒		ภารกิจ
จำนวน	๑	-	-	-	๑	-	-	-	๒	-	-	๑	-	๔	๕	-	๑๗

๑๑. บัญชีแสดงจัดคนลงสู่ตำแหน่งและการกำหนดเลขที่ตำแหน่งในส่วนราชการ

สำนักงานปลัดองค์การบริหารส่วนตำบล

ที่	ชื่อ - สกุล	คุณวุฒิ การศึกษา	กรอบอัตรากำลังเดิม			กรอบอัตรากำลังใหม่			เงินเดือน	เงินประจำตำแหน่ง		หมายเหตุ
			เลขที่ตำแหน่ง	ตำแหน่ง	ระดับ	เลขที่ตำแหน่ง	ตำแหน่ง	ระดับ		เงินประจำตำแหน่ง	เงินเพิ่มขึ้น/ เงินค่าตอบแทน	
๑	นายเดชา ถ้ำหิน	ร.ป.ม. (การปกครองท้องถิ่น)	๗๖-๓-๐๐-๑๑๐๑-๐๑๑	ปลัดองค์การบริหารส่วนตำบล (นักบริหารงานท้องถิ่น)	กลาง	๗๖-๓-๐๐-๑๑๐๑-๐๑๑	ปลัดองค์การบริหารส่วนตำบล (นักบริหารงานท้องถิ่น)	กลาง	๕๕๘,๗๒๐ (๔๖,๕๖๐x๑๒)	๘๔,๐๐๐ (๗,๐๐๐x๑๒)	๘๔,๐๐๐ (๗,๐๐๐x๑๒)	๗๖๖,๗๒๐
๒	นางรารพร พะสีฮา	ร.ป.ม. (การปกครองท้องถิ่น)	๗๖-๓-๐๑-๒๐๑๑-๐๑๑	หัวหน้าสำนักงานปลัด อบต. (นักบริหารงานทั่วไป)	ต้น	๗๖-๓-๐๑-๒๐๑๑-๐๑๑	หัวหน้าสำนักงานปลัด อบต. (นักบริหารงานทั่วไป)	ต้น	๔๒๒,๖๔๐ (๓๕,๒๒๐x๑๒)	-	-	๔๒๒,๖๔๐
๓	น.ส.พัฒน์นวี ผลาเลิศ	ศ.บ. (รัฐศาสตร์)	๗๖-๓-๐๑-๓๐๑๒-๐๑๑	นักทรัพยากรบุคคล	ชก.	๗๖-๓-๐๑-๓๐๑๒-๐๑๑	นักทรัพยากรบุคคล	ชก.	๓๘๒,๕๖๐ (๓๑,๘๘๐x๑๒)	-	-	๓๘๒,๕๖๐
๔	จ.ส.อ.วัฒนา ยศไกร	ศ.บ. (รัฐศาสตรบัณฑิต)	๗๖-๓-๐๑-๓๐๑๓-๐๑๑	นักวิเคราะห์นโยบายและแผน	ชก.	๗๖-๓-๐๑-๓๐๑๓-๐๑๑	นักวิเคราะห์นโยบายและแผน	ชก.	๓๖๒,๖๔๐ (๓๐,๒๒๐x๑๒)	-	-	๓๖๒,๖๔๐
๕	ว่าง						นักพัฒนาชุมชน	ป.ก./ชก.	๓๕๕,๓๒๐ (ค่ากลางเงินเดือน)	-	-	ว่าง
๖	ส.อ.ยุทธภูมิ แก่นลา	พุทธศาสตรบัณฑิต (รัฐศาสตร์)	๗๖-๓-๐๑-๔๘๐๕-๐๑๑	เจ้าพนักงานป้องกันและ บรรเทาสาธารณภัย	ชง.	๗๖-๓-๐๑-๔๘๐๕-๐๑๑	เจ้าพนักงานป้องกันและ บรรเทาสาธารณภัย	ชง.	๓๒๔,๓๖๐ (๒๗,๐๓๐x๑๒)	-	-	๓๒๔,๓๖๐
๗	จ.ส.อ.สำราญ นามงาม	ศ.บ. (นิติศาสตร)	๗๖-๓-๐๑-๔๘๐๑-๐๑๑	เจ้าพนักงานธุรการ	ชง.	๗๖-๓-๐๑-๔๘๐๑-๐๑๑	เจ้าพนักงานธุรการ	ชง.	๓๒๔,๓๖๐ (๒๗,๐๓๐x๑๒)	-	-	๓๒๔,๓๖๐

ที่	ชื่อ - สกุล	คุณวุฒิ การศึกษา	กรอบอัตรากำลังเดิม		กรอบอัตรากำลังใหม่		เงินเดือน	เงินประจำตำแหน่ง		หมายเหตุ
			เลขที่ตำแหน่ง	ตำแหน่ง	ระดับ	เลขที่ตำแหน่ง		ตำแหน่ง	ระดับ	
๘	พนักงานจ้าง นางสาวัญญา เครือบุตร	ค.บ. (คอมพิวเตอร์)	-	ผู้ช่วยเจ้าพนักงานธุรการ	-	พนักงานจ้าง ผู้ช่วยเจ้าพนักงานธุรการ	๑๖๑,๖๕๐ (๑๓,๕๗๐x๑๒)	-	-	๑๖๑,๖๕๐
๙	นางสาวบุญล้อม ปิ่นสุพันธ์ (วิทยาสตรลิงแวงเดลิ้ม)	วทบ.	-	ผู้ช่วยเจ้าพนักงานพัฒนาชุมชน	-	ผู้ช่วยเจ้าพนักงานพัฒนาชุมชน	๑๖๑,๖๕๐ (๑๓,๕๗๐x๑๒)	-	-	๑๖๑,๖๕๐
๑๐	นายประทีป ศรีโกศล	ปวส. (คอมพิวเตอร์ธุรกิจ)	-	พนักงานขับรถยนต์(ทั่วไป)	-	พนักงานขับรถยนต์(ทักษะ)	๑๑๒,๘๐๐ (๙,๕๐๐x๑๒)	-	-	๑๑๒,๘๐๐
๑๑	นายเฉลิม วงศ์ษา	ปวส. (คอมพิวเตอร์ธุรกิจ)	-	พนักงานขับรถเครื่องกล ขนาดเบา(ทั่วไป)	-	พนักงานขับรถเครื่องจักรกล ขนาดเบา(ทักษะ)	๑๑๒,๘๐๐ (๙,๕๐๐x๑๒)	-	-	๑๑๒,๘๐๐
๑๒	ว่าง		-	ภารโรง	-	ภารโรง	๑๐๘,๐๐๐ (๙,๐๐๐x๑๒)	-	-	ว่าง
กองคลัง(๑๔)										
๑๓	ว่าง		๗๖-๓-๐๔-๒๑๐๒-๐๐๑	ผู้อำนวยการกองคลัง (นักบริหารงานคลัง)	ค.น.	ผู้อำนวยการกองคลัง (นักบริหารงานคลัง)	๓๓๓,๖๐๐ (๓๒,๘๐๐x๑๒)	๕๒,๐๐๐ (๓,๕๐๐x๑๒)	-	๓๓๓,๖๐๐ ว่างเดิม
๑๔	ว่าง					นักวิชาการเงินและบัญชี ป.ก./ท.ก.	๓๕๕,๓๒๐ (ค่ากลางเงินเดือน)	-	-	ว่าง
๑๕	นายศานัน แก้วสาตี (การปกครองท้องถิ่น)	ร.ศ.ป.	๗๖-๓-๐๔-๕๑๐๓-๐๐๑	เจ้าพนักงานพัสดุ	ข.ง.	เจ้าพนักงานพัสดุ	๓๓๕,๕๒๐ (๒๗,๙๖๐x๑๒)	-	-	๓๓๕,๕๒๐

ที่	ชื่อ - สกุล	คุณวุฒิ การศึกษา	กรอบอัตรากำลังเดิม			กรอบอัตรากำลังใหม่			เงินเดือน	เงินประจำตำแหน่ง		หมายเหตุ
			เลขที่ตำแหน่ง	ตำแหน่ง	ระดับ	เลขที่ตำแหน่ง	ตำแหน่ง	ระดับ		เงินประจำตำแหน่ง	เงินเพิ่มอื่นๆ/ เงินค่าตอบแทน	
๑๖	น.ส.เดือนเพ็ญ พุฒอุดม	ปวส.(บัญชี)	๗๖-๓-๐๕-๕๒๐๕-๐๐๑	จพง.จัดเก็บรายได้	ขง.	๗๖-๓-๐๕-๕๒๐๕-๐๐๑	เจ้าพนักงานจัดเก็บรายได้	ขง.	๒๔๙,๓๖๐ (๒๐,๗๘๐x๑๒)	-	๒๔๙,๓๖๐	
๑๗	ว่าง		๗๖-๓-๐๕-๕๒๐๑-๐๐๑	จพง.การเงินและบัญชี	ปง/ขง.	๗๖-๓-๐๕-๕๒๐๑-๐๐๑	จพง.การเงินและบัญชี	ปง/ขง.	๒๕๗,๙๐๐ (๒๔,๘๒๕x๑๒)	-	๒๕๗,๙๐๐ ว่างเดิม	
๑๘	พนักงานจ้าง น.ส.ไพล์ม ปรีรัมย์ (การตลาด)	บ.บ.บ. (การตลาด)	-	ผู้ช่วยเจ้าพนักงานพัสดุ	-	-	พนักงานจ้าง ผู้ช่วยเจ้าพนักงานพัสดุ	-	๑๗๑,๐๐๐ (๑๔,๒๕๐x๑๒)	-	๑๗๑,๐๐๐	
๑๙	ว่าที่ร.ต.หญิงโยชิศา บุญล้อม	บ.ร.บ. (บัญชี)	-	ผ.ข.จพง.การเงินและบัญชี	-	-	ผ.ข.จพง.การเงินและบัญชี	-	๑๗๗,๔๘๐ (๑๔,๗๗๕x๑๒)	-	๑๗๗,๔๘๐	
๒๐	นางสาวประภัสสร กองแก้ว	-	-	คณงาน	-	-	คณงาน	-	๑๐๘,๐๐๐ (๙,๐๐๐x๑๒)	-	๑๐๘,๐๐๐	
กองช่าง(๑๕)												
๒๑	นายชัชวาล กองแก้ว (เทคโนโลยีอุตสาหกรรม)	วท.บ.	๗๖-๓-๐๕-๒๑๐๓-๐๐๑	ผู้อำนวยการกองช่าง (นักบริหารงานช่าง)	ต้น	๗๖-๓-๐๕-๒๑๐๓-๐๐๑	ผู้อำนวยการกองช่าง (นักบริหารงานช่าง)	ต้น	๕๓๕,๓๒๐ (๓๖,๓๑๐x๑๒)	๔๒,๐๐๐ (๓,๕๐๐x๑๒)	-	๕๗๗,๓๒๐
๒๒	นายณัฐพิ บุญพอ (การก่อสร้าง)	ปวส.	๗๖-๓-๐๕-๕๗๐๑-๐๐๑	นายช่างโยธา	ปง.	๗๖-๓-๐๕-๕๗๐๑-๐๐๑	นายช่างโยธา	ปง.	๑๕๓,๕๒๐ (๑๓,๙๖๐x๑๒)	-	-	๑๕๓,๕๒๐
๒๓	ว่าง		๗๖-๓-๐๕-๕๗๐๓-๐๐๑	นายช่างสำรวจ	ปง/ขง.	๗๖-๓-๐๕-๕๗๐๓-๐๐๑	นายช่างสำรวจ	ปง/ขง.	๒๕๗,๙๐๐ (๒๔,๘๒๕x๑๒)	-	-	๒๕๗,๙๐๐
๒๔	นายบุญพัฒน์ กาเมือง (วิศวกรรมโยธา)	วศ.บ. (วิศวกรรมโยธา)	๗๖-๓-๐๕-๓๗๐๑-๐๐๑	วิศวกรโยธา	ปก.	๗๖-๓-๐๕-๓๗๐๑-๐๐๑	วิศวกรโยธา	ปก.	๓๕๕,๘๕๐ (๒๙,๕๗๕x๑๒)	-	-	๓๕๕,๘๕๐

ที่	ชื่อ - สกุล	คุณวุฒิ การศึกษา	กรอบอัตราค่าจ้างเดิม		กรอบอัตราค่าจ้างใหม่		เงินเดือน	เงินประจำตำแหน่ง		หมายเหตุ
			เลขที่ตำแหน่ง	ตำแหน่ง	ระดับ	เลขที่ตำแหน่ง		ตำแหน่ง	ระดับ	
๒๕	นายสุเทพ สร้อยสระ พนักงานจ้าง	อนุปริญญา (ก่อสร้าง)	-	ผู้ช่วยนายช่างโยธา	-	พนักงานจ้าง ผู้ช่วยนายช่างโยธา	๒๑๕,๖๕๐ (๑๗,๙๗๐x๑๒)	-	-	๒๑๕,๖๕๐
๒๖	นายคมสัน สุวรรณดี	ปวส. (คอมพิวเตอร์)	-	พนักงานขับรถยนต์ (ทั่วไป)	-	พนักงานขับรถยนต์ (ทั่วไป)	๑๐๘,๐๐๐ (๙,๐๐๐x๑๒)	-	-	๑๐๘,๐๐๐
๒๗	ว่าง					ผู้ช่วยนายช่างสำรวจ				กำหนดเพิ่ม
กองการศึกษา ศาสนาและวัฒนธรรม(๑๕)										
๒๘	นายสุชนนท์ แก้วคำปอด	คุุศตรบัณฑิต (คณิตศาสตร์)	๗๖-๓-๐๘-๒๑๐๗-๐๑๑	ผู้อำนวยการกองการศึกษา (บริหารงานการศึกษา)	ต้น	ผู้อำนวยการกองการศึกษา (บริหารงานการศึกษา)	๕๒๙,๒๕๐ (๓๕,๗๗๐x๑๒)	๕๒,๐๐๐ (๓,๕๐๐x๑๒)	-	๕๘๑,๒๕๐
๒๙	นายธรรมย์ สาธุจริย	ร.ป.บ. (รัฐประศาสนศาสตร์)	๗๖-๓-๐๘-๓๘๐๓-๐๑๑	นักวิชาการศึกษา	ปก.	นักวิชาการศึกษา	๒๕๓,๖๘๐ (๒๑,๑๔๐x๑๒)	-	-	๒๕๓,๖๘๐
๓๐	ว่าง		๗๖-๓-๐๘-๔๒๐๑-๐๑๑	จพง.การเงินและบัญชี	ปง./ชง.	จพง.การเงินและบัญชี	๒๘๗,๙๐๐ (๒๔,๘๒๕x๑๒)	-	-	๒๘๗,๙๐๐ ว่างเดิม
๓๑	ว่าง		๗๖-๓-๐๘-๔๒๐๓-๐๑๑	จพง.พัสดุ	ปง./ชง.	จพง.พัสดุ	๒๘๗,๙๐๐ (๒๔,๘๒๕x๑๒)	-	-	๒๘๗,๙๐๐ ว่างเดิม
๓๒	พนักงานจ้าง น.ส.เพชรโพธิ์น จิมทอง	ว.ท.บ. (งค.ใบประกอบวิชาชีพ)	-	ผู้ช่วยเจ้าพนักงานธุรการ	-	พนักงานจ้าง ผู้ช่วยเจ้าพนักงานธุรการ	๑๖๙,๔๕๐ (๑๔,๑๒๐x๑๒)	-	-	๑๖๙,๔๕๐
ศูนย์พัฒนาเด็กเล็กบ้านหนองบัวอภัย-ต.ไท่										
๓๓			-	-	-	ผู้อำนวยการศูนย์พัฒนาเด็กเล็ก	-	-	-	สรรหาเมื่อได้รับ แจ้งจาก สก.
๓๔	นางสุพิศตรา สุทธิลักษณ์	ศ.บ. (การศึกษปฐมวัย)	๗๖๓๐๘๖๖๐๐๕๓๖	ครู	คศ.๒	ครู	๓๗๐,๓๒๐ (๓๐,๘๖๐x๑๒)	-	๕๒,๐๐๐ (๓,๕๐๐x๑๒)	๔๑๒,๓๒๐

ที่	ชื่อ - สกุล	คุณวุฒิ การศึกษา	การขออัตรากำลังเดิม			การขออัตรากำลังใหม่			เงินเดือน	เงินประจำตำแหน่ง		หมายเหตุ
			เลขที่ตำแหน่ง	ตำแหน่ง	ระดับ	เลขที่ตำแหน่ง	ตำแหน่ง	ระดับ		เงินประจำตำแหน่ง	เงินเพิ่มอื่นๆ/ เงินค่าตอบแทน	
พนักงานจ้าง												
๓๕	นางสาวกฤติดา สารฤดี	ศ.บ. (การศึกษาระดับมัธยม)	-	ผู้ดูแลเด็ก(ทักษะ)	-	ผู้ดูแลเด็ก(ทักษะ)	-	๑๙๑,๔๐๐ (๙,๕๐๐x๑๒)	-	-	๑๙๑,๔๐๐	จ่ายจากเงินรายได้
๓๖	นางชวลีลา บุญมานัต	ศ.บ. (การศึกษาระดับมัธยม)	-	ผู้ดูแลเด็ก(ทักษะ)	-	ผู้ดูแลเด็ก(ทักษะ)	-	๑๙๑,๔๐๐ (๙,๕๐๐x๑๒)	-	-	๑๙๑,๔๐๐	จ่ายจากเงินรายได้
ศูนย์พัฒนาเด็กเล็กบ้านนาหม่อม												
๓๗			-	-	-	ผู้อำนวยการศูนย์พัฒนาเด็กเล็ก	-	-	-	-	สรรหาเมื่อได้รับ แจ้งจาก สด.	
๓๘	นางนวนนระยอง นุรกิจษา	ศ.บ. (การศึกษาระดับมัธยม)	๗๖๓๐๘๖๖๐๐๕๓๗	ครู	คศ.๒	ครู	๗๖๓๐๘๖๖๐๐๕๓๗	๓๖๓,๒๒๐ (๓๐,๒๖๐x๑๒)	-	๕๒,๐๐๐ (๓,๕๐๐x๑๒)	๔๐๕,๒๒๐	
๓๙	นางสาวสุภาภรณ์ อุทัยกร	ศ.บ. (การศึกษาระดับมัธยม)	๗๖๓๐๘๖๖๐๐๕๓๘	ครู	คศ.๒	ครู	๗๖๓๐๘๖๖๐๐๕๓๘	๓๗๕,๖๐๐ (๓๑,๓๐๐x๑๒)	-	๕๒,๐๐๐ (๓,๕๐๐x๑๒)	๔๒๗,๖๐๐	
พนักงานจ้าง												
๔๐	นางพรพิณิล บานฤทธิ์	ศ.บ. (การศึกษาระดับมัธยม)	-	ผู้ดูแลเด็ก(ทักษะ)	-	ผู้ดูแลเด็ก(ทักษะ)	-	๑๘๕,๐๘๐ (๙,๕๐๐x๑๒)	-	-	๑๘๕,๐๘๐	จ่ายจากเงินรายได้

ที่	ชื่อ - สกุล	คุณวุฒิ การศึกษา	กรอบอัตราค่าจ้างเดิม		กรอบอัตราค่าจ้างใหม่		เงินเดือน	เงินประจำตำแหน่ง		หมายเหตุ	
			เลขที่ตำแหน่ง	ตำแหน่ง	ระดับ	เลขที่ตำแหน่ง		ตำแหน่ง	ระดับ		เงินประจำตำแหน่ง
ศูนย์พัฒนาเด็กเล็กบ้านหนองน้ำขุ่นบ้านบงบัว											
๔๑			-	-	-	ผู้ชำนาญการศูนย์พัฒนาเด็กเล็ก	-	-	-	สรรหาเมื่อได้รับ แจ้งจาก สก.	
๔๒	นางสาวอรุณ ราชสุธี	ศ.บ. (การศึกษาระดับ ปริญญาตรี)	๗๖๓๐๘๖๖๐๐๕๓๙	ครู	ศ.๒	ครู	๗๖๓๐๘๖๖๐๐๕๓๙	ค.๒	๓๗๐,๐๘๐ (๓๐,๘๔๐x๑๒)	๓๗๐,๐๘๐	
๔๓	ว่าง		๗๖๓๐๘๖๖๐๐๕๓๙ 76๒๐1 6๖๐๐55๒	ครูผู้ดูแลเด็ก	ครูผู้ช่วย	ครูผู้ช่วย	๗๖๓๐๘๖๖๐๐๕๓๙	-	-	ว่างเดิม	
พนักงานจ้าง											
๔๔	นางวันวิสาข์ สิบสิมมา	ปวส. (การดูแลผู้สูงอายุและเด็ก)	-	ผู้ดูแลเด็ก(ทักษะ)	-	ผู้ดูแลเด็ก(ทักษะ)	-	-	-	๑๖๙,๓๒๐ (๙,๔๐๐x๑๒) (๔,๙๑๐x๑๒)	๑๖๙,๓๒๐
หน่วยตรวจสอบภายใน (๑๒)											
๔๕	ว่าง	-	๗๖-๓-๑๒-๓๒๐๕-๐๐๑	นักวิชาการตรวจสอบภายใน	ป.ก./ชก.	นักวิชาการตรวจสอบภายใน	๗๖-๓-๑๒-๓๒๐๕-๐๐๑	ป.ก./ชก.	๓๕๕,๓๒๐ (๒๙,๖๑๐x๑๒)	-	ว่างเดิม



คำสั่งองค์การบริหารส่วนตำบลนาหม่อม

ที่ ๑๖๕ / ๒๕๖๘

เรื่อง แต่งตั้งคณะกรรมการปรับปรุงแผนอัตรากำลัง ๓ ปี
ประจำปีงบประมาณ ๒๕๖๗ - ๒๕๖๙ ฉบับปรับปรุงครั้งที่ ๓
ขององค์การบริหารส่วนตำบลนาหม่อม

ด้วยองค์การบริหารส่วนตำบลนาหม่อมจะดำเนินการปรับปรุงแผนอัตรากำลัง ๓ ปี ประจำปีงบประมาณ ๒๕๖๗ - ๒๕๖๙ (ฉบับปรับปรุงครั้งที่ ๓) ขององค์การบริหารส่วนตำบลนาหม่อม และเพื่อให้การดำเนินการดังกล่าวเป็นไปด้วยความเรียบร้อย บริสุทธิ์ ยุติธรรม และเป็นไปตามแนวทางที่คณะกรรมการกลางพนักงานส่วนตำบลกำหนด

อาศัยอำนาจตามประกาศคณะกรรมการพนักงานส่วนตำบลจังหวัดอุบลราชธานี ข้อ ๑๕ เรื่อง หลักเกณฑ์และเงื่อนไขเกี่ยวกับการบริหารงานบุคคลขององค์การบริหารส่วนตำบล เมื่อวันที่ ๒๔ ตุลาคม ๒๕๕๕ จึงแต่งตั้งคณะกรรมการปรับปรุงแผนอัตรากำลัง ๓ ปี ประจำปีงบประมาณ ๒๕๖๗ - ๒๕๖๙ (ฉบับปรับปรุงครั้งที่ ๓) ประกอบด้วย

- | | |
|---|-------------------------|
| - นายองค์การบริหารส่วนตำบลนาหม่อม | เป็นประธานกรรมการ |
| - ปลัดองค์การบริหารส่วนตำบลนาหม่อม | เป็นกรรมการ |
| - หัวหน้าสำนักปลัดองค์การบริหารส่วนตำบล | เป็นกรรมการ |
| - ผู้อำนวยการกองคลัง | เป็นกรรมการ |
| - ผู้อำนวยการกองช่าง | เป็นกรรมการ |
| - ผู้อำนวยการกองการศึกษา | เป็นกรรมการ |
| - นักทรัพยากรบุคคล | เป็นกรรมการและเลขานุการ |

ให้คณะกรรมการ มีหน้าที่ปรับปรุงแผนอัตรากำลัง ๓ ปี ตามประกาศคณะกรรมการพนักงานส่วนตำบลจังหวัดอุบลราชธานี ข้อ ๑๖ เรื่อง หลักเกณฑ์และเงื่อนไขเกี่ยวกับการบริหารงานของบุคคลขององค์การบริหารส่วนตำบล โดยคำนึงถึงภารกิจ อำนาจหน้าที่ตามกฎหมาย ลักษณะงานที่ต้องปฏิบัติ ความยากและคุณภาพของงานและปริมาณงานของส่วนราชการต่างๆในองค์การบริหารส่วนตำบล ตลอดจนภาระค่าใช้จ่ายขององค์การบริหารส่วนตำบลที่จะต้องจ่ายในด้านบุคลากรและการจัดสรรเงินงบประมาณขององค์การบริหารส่วนตำบล

ทั้งนี้ ตั้งแต่บัดนี้เป็นต้นไป

สั่ง ณ วันที่ ๒๖ มีนาคม พ.ศ. ๒๕๖๘

(นายนรินทร์ บุญขจร)

นายกองค์การบริหารส่วนตำบลนาหม่อม

สำเนาแจ้ง



บันทึกข้อความ

ส่วนราชการ องค์การบริหารส่วนตำบลนาหม่อม โทร ๐ ๔๕๕๕ ๙๗๓๐

ที่ อบ ๘๒๗๐๑ /

วันที่ ๒๗ มีนาคม ๒๕๖๘

เรื่อง ขอเชิญประชุมคณะกรรมการปรับปรุงแผนอัตรากำลังพนักงาน ๓ ปี ประจำปีงบประมาณ ๒๕๖๗ - ๒๕๖๙ (ฉบับปรับปรุงครั้งที่ ๓)

เรียน คณะกรรมการปรับปรุงแผนอัตรากำลัง

ด้วยองค์การบริหารส่วนตำบลนาหม่อม จะดำเนินการปรับปรุงแผนอัตรากำลัง ๓ ปี ประจำปีงบประมาณ ๒๕๖๗ - ๒๕๖๙ (ฉบับปรับปรุงครั้งที่ ๓) เพื่อเป็นกรอบในการกำหนดตำแหน่งให้สอดคล้องเหมาะสมกับปริมาณงานและภารกิจขององค์การบริหารส่วนตำบลนาหม่อม และเป็นการกำหนดทิศทางและเป้าหมายในการพัฒนาพนักงานส่วนตำบลและพนักงานจ้าง

ดังนั้น จึงขอเชิญคณะกรรมการจัดทำแผนอัตรากำลัง/หัวหน้าส่วนราชการ ตามคำสั่งองค์การบริหารส่วนตำบลนาหม่อม ที่ ๑๖๕/๒๕๖๘ ลงวันที่ ๒๖ มีนาคม ๒๕๖๘ เข้าร่วมประชุมเพื่อพิจารณาดำเนินการปรับปรุงแผนอัตรากำลัง ๓ ปี ประจำปีงบประมาณ ๒๕๖๗ - ๒๕๖๙ (ฉบับปรับปรุงครั้งที่ ๓) ในวันที่ ๓๑ เดือนมีนาคม พ.ศ. ๒๕๖๘ เวลา ๑๐.๐๐ น. ณ ห้องปลัดองค์การบริหารส่วนตำบลนาหม่อม

จึงเรียนมาเพื่อทราบและเข้าประชุมโดยพร้อมเพรียงกัน

(นายนรินทร์ บุญขจร)

นายกองค์การบริหารส่วนตำบลนาหม่อม




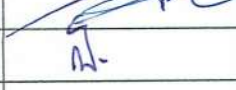




ระเบียบวาระการประชุม
คณะกรรมการปรับปรุงแผนอัตรากำลัง ๓ ปี ประจำปีงบประมาณ ๒๕๖๗ - ๒๕๖๙
(ฉบับปรับปรุงครั้งที่ ๓) ขององค์การบริหารส่วนตำบลนาหม่อม
ครั้งที่ ๑/๒๕๖๘
วันที่ ๓๑ มีนาคม ๒๕๖๘
เวลา ๑๐.๐๐ น. ณ ห้องปลัดองค์การบริหารส่วนตำบลนาหม่อม

- ระเบียบวาระที่ ๑ เรื่องที่ประธานแจ้งให้ที่ประชุมทราบ
.....
.....
.....
- ระเบียบวาระที่ ๒ เรื่องรับรองรายงานการประชุมครั้งที่แล้ว
- ไม่มี
- ระเบียบวาระที่ ๓ เรื่องที่เสนอให้ที่ประชุมพิจารณา
- การปรับปรุงแผนอัตรากำลัง ๓ ปี ประจำปีงบประมาณ ๒๕๖๗ - ๒๕๖๙
(ฉบับปรับปรุง ครั้งที่ ๓)
- ระเบียบวาระที่ ๔ เรื่องอื่น ๆ (ถ้ามี)
.....
.....
.....

รายงานประชุมคณะกรรมการปรับปรุงแผนอัตรากำลัง ๓ ปี
ประจำปีงบประมาณ ๒๕๖๗ - ๒๕๖๙ (ฉบับปรับปรุงครั้งที่ ๓)
ประชุมวันที่ ๓๑ เดือน มีนาคม พ.ศ. ๒๕๖๘ เวลา ๑๐.๐๐ น.
ณ ห้องปลัดองค์การบริหารส่วนตำบลนาหม่อม

ผู้เข้าร่วมประชุม

ลำดับที่	ชื่อ - สกุล	ตำแหน่ง	ลายมือชื่อ	หมายเหตุ
๑	นายนรินทร์ บุญขจร	นายกองค์การบริหารส่วนตำบลนาหม่อม		
๒	นายเดชา ถ้ำหิน	ปลัดองค์การบริหารส่วนตำบล		
๓	นางวราพร พะสียา	หัวหน้าสำนักปลัดองค์การบริหารส่วนตำบล		
๔	นายชัชวาล กองแก้ว	ผู้อำนวยการกองช่าง		
๕	นายสุชานนท์ แก้วคำปอด	ผู้อำนวยการกองการศึกษาฯ		
๖	นางสาวพัฒน์นรี ผลาเลิศ	นักทรัพยากรบุคคลชำนาญการ		

รายงานประชุมคณะกรรมการปรับปรุงแผนอัตรากำลัง ๓ ปี
ประจำปีงบประมาณ ๒๕๖๗ - ๒๕๖๙ (ฉบับปรับปรุง ครั้งที่ ๓)
ประชุมวันที่ ๓๑ เดือน มีนาคม พ.ศ. ๒๕๖๘ เวลา ๑๐.๐๐ น.
ณ ห้องปลัดองค์การบริหารส่วนตำบลนาหม่อม

ผู้เข้าร่วมประชุม

ลำดับที่	ชื่อ - สกุล	ตำแหน่ง	ลายมือชื่อ	หมายเหตุ
๑	นายนรินทร์ บุญขจร	นายกองค์การบริหารส่วนตำบลนาหม่อม	นรินทร์ บุญขจร	
๒	นายเดชา ถำหิน	ปลัดองค์การบริหารส่วนตำบล	เดชา ถำหิน	
๓	นางวราพร พะสียา	หัวหน้าสำนักปลัดองค์การบริหารส่วนตำบล	วราพร พะสียา	
๔	นายชัชวาล กองแก้ว	ผู้อำนวยการกองช่าง	ชัชวาล กองแก้ว	
๕	นายสุชานนท์ แก้วคำปอด	ผู้อำนวยการกองการศึกษาฯ	สุชานนท์ แก้วคำปอด	
๖	นางสาวพัฒน์นรี ผลาเลิศ	นักทรัพยากรบุคคลชำนาญการ	พัฒน์นรี ผลาเลิศ	

ระเบียบวาระการประชุม

ระเบียบวาระที่ ๑

ประธาน
(นายนรินทร์ บุญขจร)

มติที่ประชุม

เรื่องประธานแจ้งให้ที่ประชุมทราบ

เป็นการประชุมคณะกรรมการปรับปรุงแผนอัตรากำลัง ๓ ปี
ประจำปีงบประมาณ ๒๕๖๗ - ๒๕๖๙ (ฉบับปรับปรุงครั้งที่ ๓)

- รับทราบ

ระเบียบวาระที่ ๒

มติที่ประชุม

เรื่องรับรองรายงานการประชุมครั้งที่แล้ว

- ไม่มี -

ระเบียบวาระที่ ๓

ประธาน
(นายนรินทร์ บุญขจร)

กรรมการ
(นายเดชา ถำหิน)

เรื่องพิจารณา

๑. การปรับปรุงแผนอัตรากำลัง ๓ ปี ประจำปีงบประมาณ ๒๕๖๗ - ๒๕๖๙
(ฉบับปรับปรุง ครั้งที่ ๓) ขอให้ปลัดชี้แจงรายละเอียดการ
ปรับปรุงแผนอัตรากำลัง ๓ ปี (พ.ศ. ๒๕๖๗ - ๒๕๖๙)

ตามประกาศคณะกรรมการกลางข้าราชการหรือพนักงานส่วนท้องถิ่น (ก.กลาง)
เรื่อง มาตรฐานทั่วไปเกี่ยวกับอัตราตำแหน่งกำหนดให้คณะกรรมการข้าราชการหรือ
พนักงานส่วนท้องถิ่น (ก.จังหวัด) กำหนดตำแหน่งข้าราชการหรือพนักงานส่วนท้องถิ่น
ว่าจะมีตำแหน่งใด ระดับใด อยู่ในส่วนราชการใด จำนวนเท่าใด ให้คำนึงถึงภาระหน้าที่
ความรับผิดชอบ ลักษณะงานที่ต้องปฏิบัติ ความยาก และคุณภาพของงานปริมาณ
ตลอดจนทั้งภาระค่าใช้จ่ายขององค์การบริหารส่วนตำบลที่จะต้องจ่ายในด้านบุคคล
โดยให้องค์การบริหารส่วนตำบล จัดทำแผนอัตรากำลังของข้าราชการหรือพนักงาน
ส่วนท้องถิ่น เพื่อใช้ในการกำหนดตำแหน่งโดยความเห็นชอบของคณะกรรมการกลาง
ข้าราชการหรือพนักงานส่วนท้องถิ่น (ก.กลาง) ทั้งนี้ ให้เป็นไปตามหลักเกณฑ์ และ
วิธีการที่คณะกรรมการกลางข้าราชการหรือพนักงานส่วนท้องถิ่น (ก.กลาง) กำหนดขึ้น

ที่ประชุม

- รับทราบ -

(นางสาวพัฒนันรี ผลาเลิศ)
เลขานุการ

๑. การกำหนดตำแหน่งพนักงานจ้างตามภารกิจ สังกัด กองช่าง ๑ ตำแหน่ง
คือ ตำแหน่ง ผู้ช่วยนายช่างสำรวจ

เนื่องจากได้ประกาศใช้แผนอัตรากำลังพนักงานส่วนตำบล ๓ ปี ประจำปีงบประมาณ พ.ศ.๒๕๖๗ - ๒๕๖๙ ไปแล้วนั้น แต่เนื่องจากองค์การบริหารส่วนตำบลนาห่อม มีภารกิจเพิ่ม ปริมาณงานที่เพิ่มมากขึ้นทั้งงานบริหารงานทั่วไป งานสำรวจโครงสร้างพื้นฐาน งานควบคุมงานก่อสร้าง การตรวจรับงานจ้างมากขึ้น งานด้านเอกสารของส่วนราชการต่างๆ และงานด้านบริหารงานกองช่าง ซึ่งในปัจจุบันการปฏิบัติงานเกี่ยวกับงานด้านการสำรวจมีเพิ่มมากขึ้นและยังไม่มีผู้รับผิดชอบโดยตรงในงานด้านนี้ จึงขอกำหนดตำแหน่งเพิ่มใหม่ คือ พนักงานจ้างตามภารกิจ ตำแหน่ง ผู้ช่วยนายช่างสำรวจ จำนวน ๑ ตำแหน่ง ๑ อัตรา

ที่ประชุม

รับทราบ

(นายณรินทร์ บุญจรัส)
ประธาน

ตามที่นักทรัพยากรบุคคลได้ชี้แจง ในการปรับปรุงแผนอัตรากำลัง ๓ ปี (๒๕๖๗ - ๒๕๖๙) ให้คณะกรรมการปรับปรุงแผนอัตรากำลัง ๓ ปี ปรับปรุงแผนอัตรากำลังขององค์การบริหารส่วนตำบลโดยคำนึงถึงภารกิจ อำนาจหน้าที่ตามกฎหมายกำหนดแผนและขั้นตอนการกระจายอำนาจให้แก่องค์กรปกครองส่วนท้องถิ่น กฎหมายว่าด้วยสภาตำบลและองค์การบริหารส่วนตำบล ลักษณะงานที่ต้องปฏิบัติความยากและคุณภาพของงาน และปริมาณงานของส่วนราชการต่างๆ ในองค์การบริหารส่วนตำบล ตลอดทั้งภาระค่าใช้จ่ายขององค์การบริหารส่วนตำบลที่จะต้องจ่ายในด้านบุคคล ทั้งนี้ เงินเดือน/ค่าตอบแทน/ค่าจ้าง รวมทั้งประโยชน์ตอบแทนอื่น ต้องไม่เกิน ๔๐% ตามมาตรา ๓๕ แห่งพระราชบัญญัติระเบียบบริหารงานบุคคลส่วนท้องถิ่น พ.ศ. ๒๕๔๒ ตามที่คณะกรรมการกลางข้าราชการหรือพนักงานส่วนท้องถิ่น (ก.กลาง) ได้มีการปรับปรุง แก้ไขเพิ่มเติมประกาศมาตรฐานเกี่ยวกับการบริหารงานบุคคลส่วนท้องถิ่น และมีการชักชวนแนวทางปฏิบัติในเรื่องต่างๆ ให้สอดคล้องในระบบแห่ง (Broadband) และขณะนี้คณะกรรมการกลางข้าราชการหรือพนักงานส่วนท้องถิ่น(ก.จังหวัด) ได้มีการจัดทำและปรับปรุงประกาศหลักเกณฑ์ของ ก.จังหวัดให้สอดคล้องกับประกาศดังกล่าว ซึ่งมีผลบังคับใช้ตั้งแต่วันที่ ๑ มกราคม ๒๕๕๙ จำนวนหลายฉบับนั้น เพื่อให้สอดคล้องกับประกาศ ดังกล่าว จึงเห็นสมควรมีการปรับปรุงแก้ไขแผนอัตรากำลัง ๓ ปี พ.ศ. ๒๕๖๗ - ๒๕๖๙ ขององค์การบริหารส่วนตำบลนาห่อม เพื่อเสนอคณะกรรมการพนักงานส่วนตำบลจังหวัดอุบลราชธานี (ก.อบต.จังหวัดอุบลราชธานี) พิจารณานุมัติเพื่อบังคับใช้ต่อไป และขอสอบถามเกี่ยวกับภาระค่าใช้จ่าย ขององค์การบริหารส่วนตำบลนาห่อมที่จะดำเนินการปรับปรุงแผนอัตรากำลัง ๓ ปี ๒๕๖๗ - ๒๕๖๙ เกี่ยวกับภาระค่าใช้จ่าย ในขณะนี้องค์การบริหารส่วนตำบลนาห่อม มีภาระค่าใช้จ่ายตามมาตรา ๓๕ เท่าใด

เลขานุการ (นางสาวพัฒนันรี ผลาเลิศ) จากการตรวจสอบแผนอัตรากำลัง ๓ ปี พ.ศ. ๒๕๖๗ - ๒๕๖๙ มีภาระค่าใช้จ่าย หลังปรับปรุงแผนฯ ปี ๒๕๖๘ ประมาณ ๓๔.๐๘ ซึ่งยังอยู่ในเกณฑ์พอดีตามมาตรการไม่ให้เกิดเกิน ๓๕% เราต้องระมัดระวังการใช้จ่ายงบประมาณด้านการบริหารงานบุคคลให้มากขึ้นเพื่อไม่ให้เกิดปัญหาในด้านบริหารงานบุคคลในอนาคตต่อไป


ประธาน (นายนรินทร์ บุญขจร) ขอให้คณะกรรมการทุกท่าน พิจารณาให้ความเห็นชอบในการขอกำหนดตำแหน่งเพิ่มหรือไม่หรือท่านใดจะแสดงความเห็นอีกหรือไม่ หากไม่มีกระผมจะขอมติที่ประชุมว่าเห็นชอบในการกำหนดตำแหน่งเพิ่ม จำนวน ๑ ตำแหน่ง ๑ อัตรา หรือไม่

มติที่ประชุม เห็นชอบ ๕ เสียง
ไม่เห็นชอบ - เสียง
งดออกเสียง - เสียง


ประธาน (นายนรินทร์ บุญขจร) มอบหมายให้เลขานุการเป็นผู้รวบรวมเอกสารที่เกี่ยวข้อง รายงาน ก.อบต. จังหวัดอุบลราชธานี ได้พิจารณาให้ความเห็นชอบต่อไป

ระเบียบวาระที่ ๔ : เรื่องอื่นๆ (ถ้ามี)
-ไม่มี-

ประธาน เลิกการประชุม ท่านใดมีเรื่องเสนอเพิ่มเติมอีกหรือไม่ หากไม่มี ขอปิดการประชุม เวลา ๑๑.๓๐ น.

(ลงชื่อ)  ผู้บันทึกการประชุม
(นางสาวพัฒนันรี ผลาเลิศ)
นักทรัพยากรบุคคลชำนาญการ/เลขานุการ

(ลงชื่อ)  ผู้ตรวจรายงานการประชุม
(นายเดชา ถ้ำหิน)
ปลัดองค์การบริหารส่วนตำบลนาหม่อม

(ลงชื่อ)  ผู้รับรองการประชุม
(นายนรินทร์ บุญขจร)
นายกองค์การบริหารส่วนตำบลนาหม่อม